

Asciugatura

La cura che cerchi.  
L'efficienza di cui hai bisogno.



**kare**  
GENERATION

## **Indice**

Prendersi cura di ciò che conta  
04

— Kare Generation  
06

— Sei tu ad avere il controllo  
09

— Pensando a te  
10

— Efficienza per la tua attività  
12

Gamma di prodotti  
14

— Asciugatrici  
16

— Asciugatrici a colonna  
22

— Asciugatrici con pompa di calore  
24

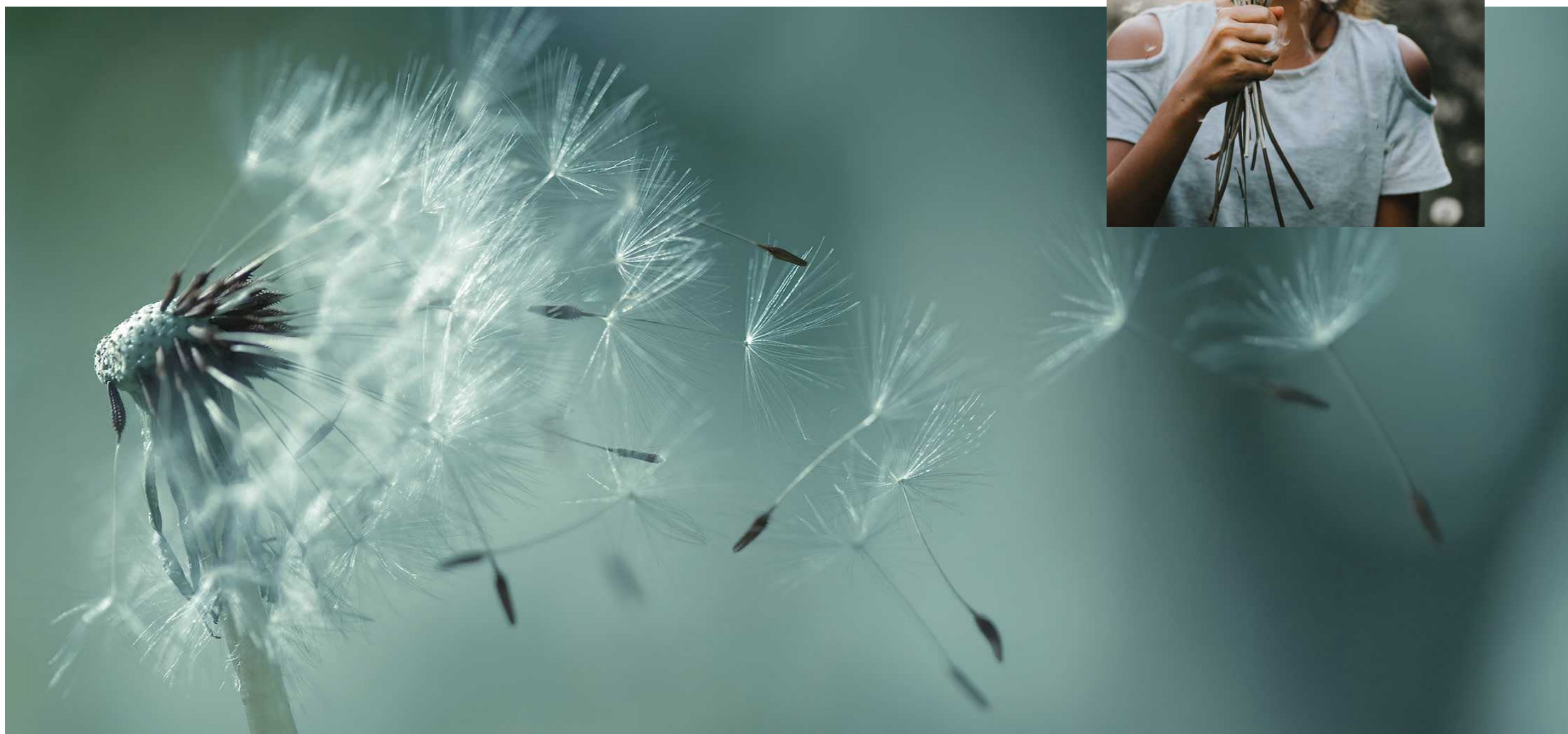
— Asciugatrici self-service  
26

Caratteristiche tecniche  
28

Caratteristiche di ogni gamma  
30

# Prendersi cura di ciò che conta

A Fagor Industrial pensiamo che prendersi cura di te significa prendersi cura di ciò che conta. Tutto quello che ti avvolge e ti protegge merita un'attenzione speciale. Per questo nella nostra linea di Asciugatura ti offriamo macchine che tengono conto di tutti quei particolari che fanno la sottile differenza, grazie a tutte le caratteristiche che facilitano il lavoro quotidiano. Scopri la nostra generazione KARE e la serie di asciugatrici con cui ci prenderemo cura, insieme, di ciò che più conta per te.



# kare

GENERATION

## Proteggere te è proteggere l'ambiente

Presentiamo KARE, la nuova generazione di asciugatrici di Fagor Industrial. Una serie di macchine completa e avanzata creata per offrirti la soluzione migliore, quella che si prende cura di ciò che più conta, di te e del mondo in cui viviamo. Perché Kare è pensata e creata per rispettare i tuoi capi e, allo stesso tempo, per tutelare l'ambiente.

Una generazione che ci permette di mettere a tua disposizione le migliori innovazioni tecnologiche, come il nuovo controllo intelligente e facile da usare, che assicura una cura eccellente dei tuoi capi. Macchine ergonomiche dotate di componenti che ne facilitano l'uso e la corretta manutenzione. Siamo convinti che preoccuparci per te significa essere sempre presenti nel momento del bisogno, ovunque tu sia.

Una generazione interamente pensata per te, che assicura tutta l'efficacia che cerchi in termini di energia e acqua. Perché Kare ha la certezza che proteggere te significa proteggere anche il pianeta.

01

### Sei tu ad avere il controllo

La mente della tua macchina sotto il tuo controllo.

02

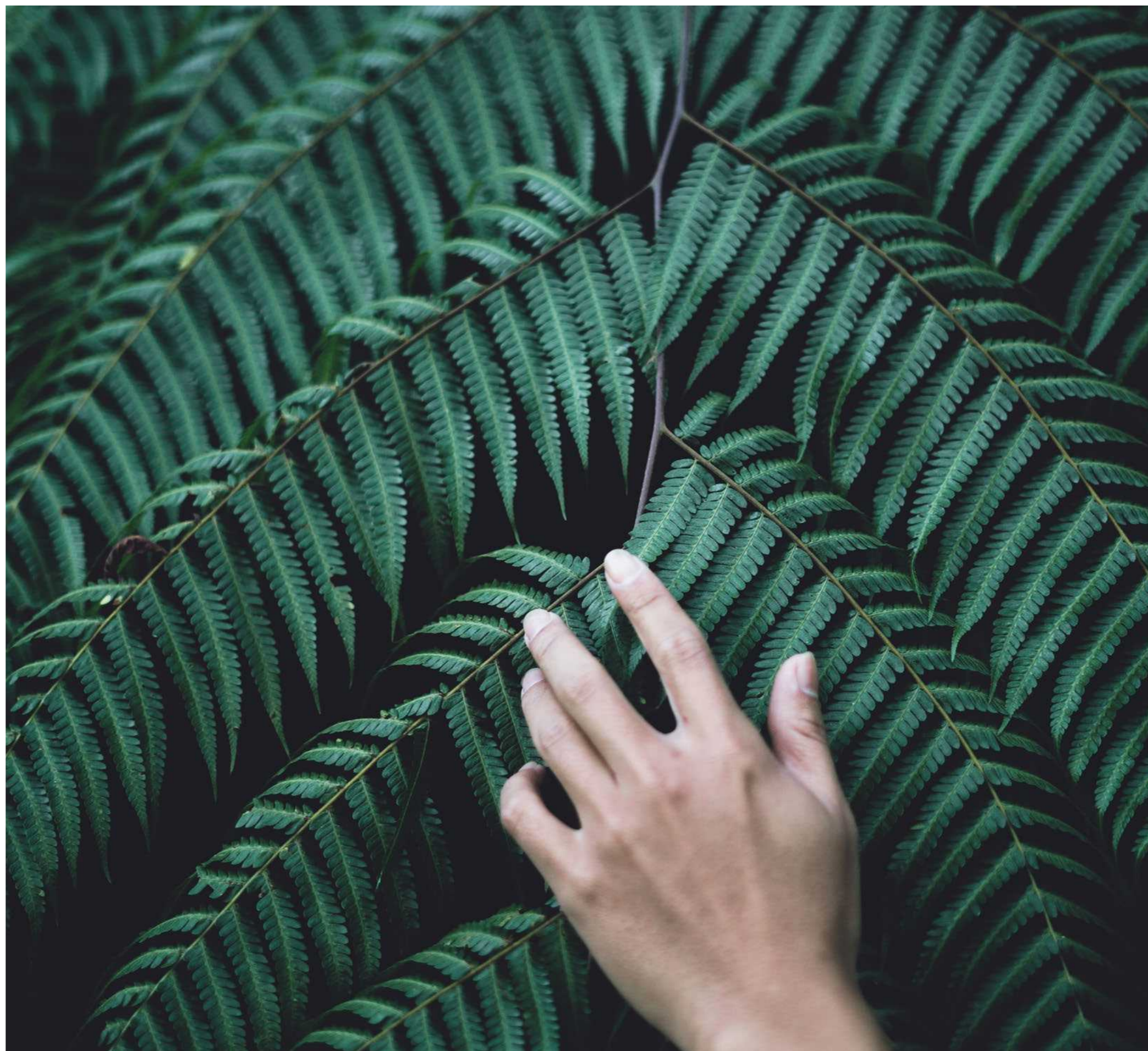
### Pensando a te

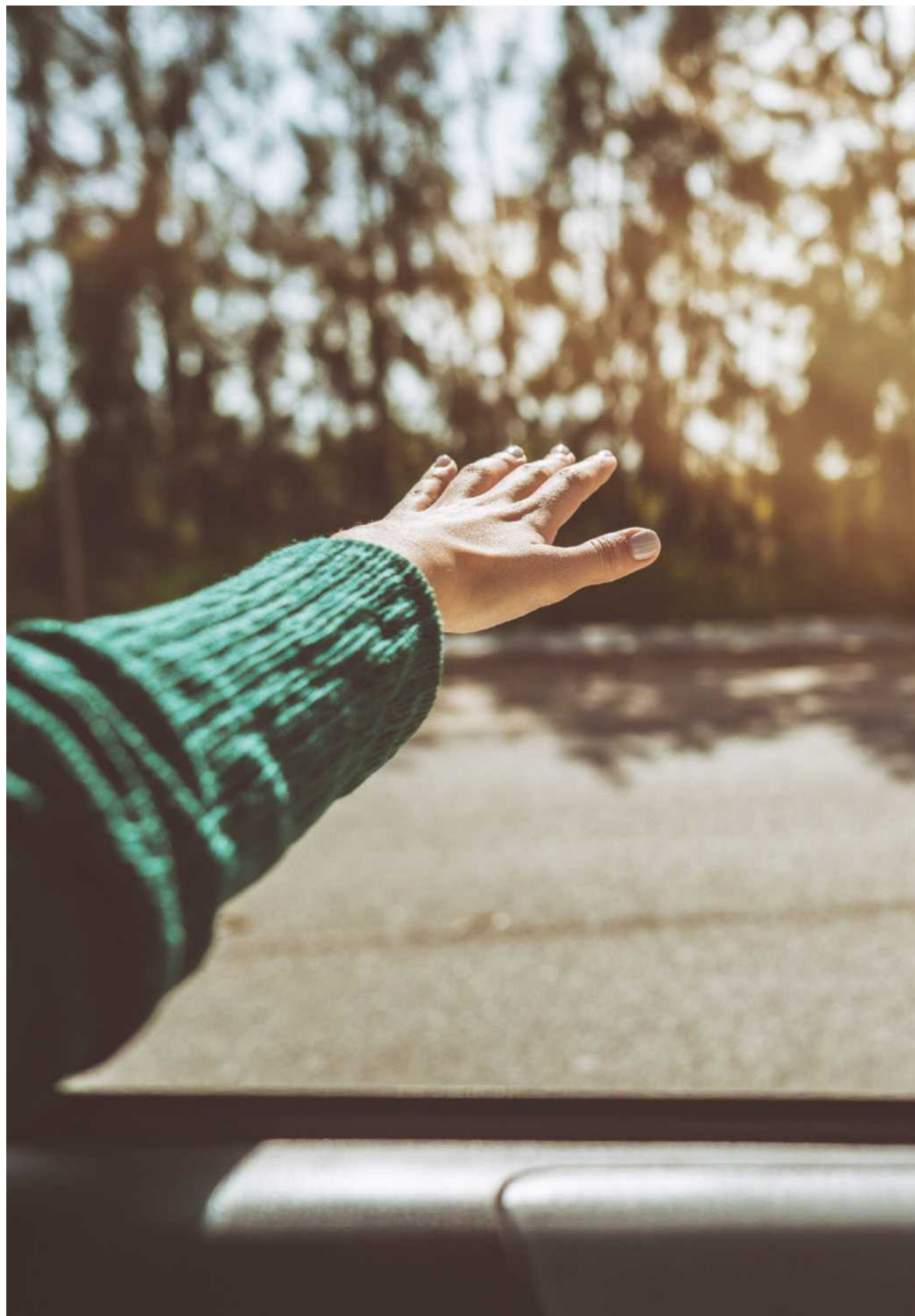
Creato per il tuo benessere e il tuo comfort.

03

### Efficienza per la tua attività

Innovazioni tecnologiche per una macchina più sostenibile.





## Sei tu ad avere il controllo

### La mente della tua macchina sotto il tuo controllo

Un nuovo microprocessore interamente programmabile con 20 programmi preimpostati che possono essere modificati durante il funzionamento e la possibilità di creare, esportare e importare nuovi programmi (USB). Include uno schermo touchscreen intuitivo e facile da usare da 4,3 o 7 pollici, a seconda del modello; 37 lingue e porta USB per gli aggiornamenti del software.

Lo schermo touchscreen delle asciugatrici Kare offre un uso innovativo che aumenta le possibilità di guadagno delle lavanderie self-service e delle persone grazie alla pubblicità.

La mente elettronica inclusa nelle asciugatrici Concept della gamma Kare è dotata di pulsanti che permettono di controllare la temperatura (Alta, Media e Bassa) e il tempo in modo semplice, intuitivo ed economico. Offre anche la possibilità di programmare mediante un terminale esterno. iDRY e sistema antincendio non inclusi.

ADVANCE ADVANCE+



CONCEPT ECONOMIC-LINE



## Pensando a te

### Creato per il tuo benessere e il tuo comfort

La generazione Kare è stata creata tenendo presente la comodità dell'operatore. Proprio per questo, uno degli elementi incorporati nelle asciugatrici è stato lo sportello di grandi dimensioni, posizionato a un'altezza appropriata. Il senso di apertura, inoltre, può essere regolato al momento (nei modelli da 11 a 35 kg), girando semplicemente il pannello frontale e aggiungendo un cavo più lungo. Per tutti i modelli è possibile richiedere l'apertura di serie dalla parte opposta dello sportello, assicurando un carico e scarico del bucato facile ed ergonomico. Le asciugatrici includono anche un filtro per pelucchi più grande in acciaio inossidabile, più ergonomico e facile da pulire.



### Sempre su misura per te

#### Fatto su misura

La gamma Kare offre la possibilità di personalizzare le macchine in base alle necessità concrete di ogni cliente. Scegli tra gli optional disponibili e ti consegneremo la macchina con gli optional già montati e testati in fabbrica.

Le macchine possono essere trasformate da OPL (lavanderia industriale) a Self-service e viceversa mediante il controllo TP2. È possibile anche trasformare i modelli con il Controllo Facile.

#### Wet cleaning

Ti offriamo la soluzione più flessibile del mercato per mettere in pratica la soluzione di Wet Cleaning. Le macchine sono versatili, poiché sia le lavatrici che le asciugatrici offrono la possibilità di creare diverse fasi per ogni programma con tutti i parametri personalizzati richiesti dai fornitori di detersivi dell'industria della pulizia a umido.

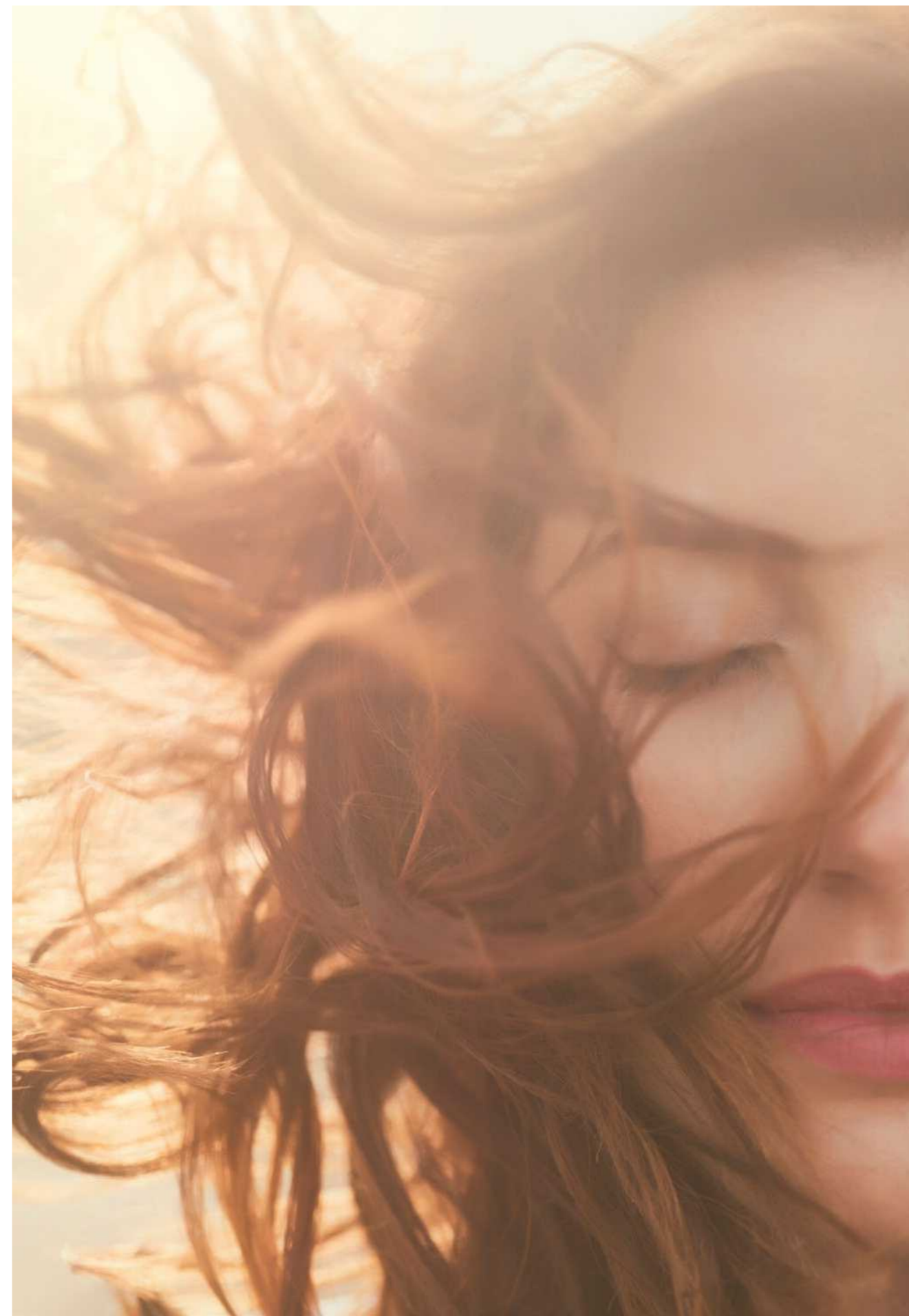
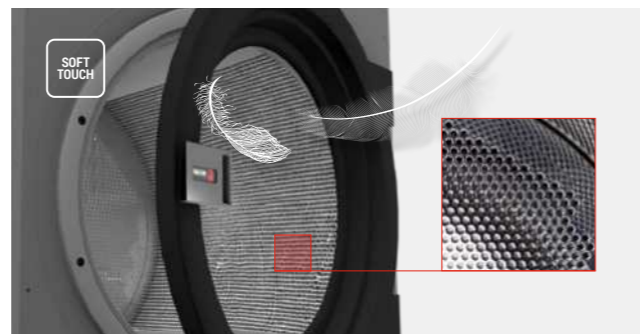


### Incredibili caratteristiche della struttura

L'efficiente design della gamma Kare Concept, Advance e Advance Plus, con finiture in acciaio inossidabile, assicura una qualità e una durata superiori.



In linea con gli standard in materia di efficacia e sostenibilità di Fagor Industrial, le asciugatrici della gamma Kare sono dotate di un cestello forato che assicura un trattamento delicato sui capi, allungandone la vita utile.



## Efficienza per la tua attività

### Innovazioni tecnologiche per macchine più sostenibili

Per ottenere il massimo risparmio energetico abbiamo creato un sistema di ricircolo che reintroduce nel cestello l'aria calda espulsa.

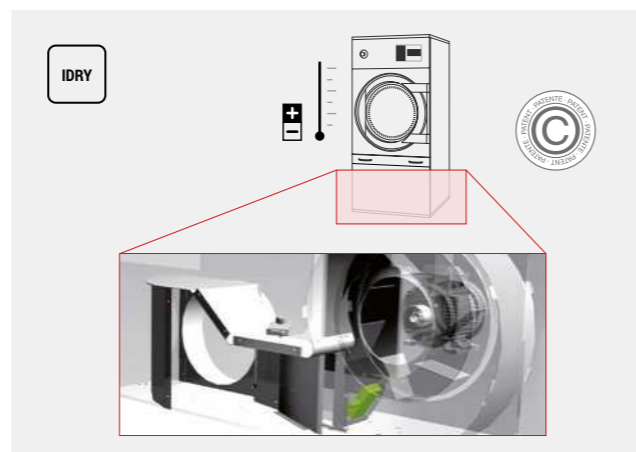
Nella gamma Advance Plus viene riutilizzata l'aria calda, riducendo al massimo il tempo del ciclo di asciugatura e il consumo di energia.



### Cerchiamo il controllo per essere più efficienti

Il nuovo sensore dell'umidità di Fagor Industrial, insieme al sensore della temperatura all'ingresso del cestello, assicura un controllo preciso dell'umidità del bucato. Il sistema arresta automaticamente il processo di asciugatura dopo aver raggiunto il livello stabilito di umidità residua.

Questo sistema evita l'eccessiva durata del ciclo di asciugatura e assicura un trattamento delicato sul bucato, riducendo allo stesso tempo il consumo di energia. È in dotazione nella gamma Advance Plus e Advance.



### L'efficacia del nostro ciclo di asciugatura

Tutti i modelli offrono un filtro ergonomico per i pelucchi e un flusso dell'aria potenziato. Questi elementi, insieme all'innovativa vaschetta del filtro in acciaio inossidabile e alla possibilità di incorporare un filtro con un diametro maggiore (0,3 mm), aumenta l'efficacia del processo di asciugatura.



## Trova sempre ciò che cerchi

### Scopri la nostra gamma di prodotti

A Fagor Industrial disponiamo di diversi tipi di asciugatrici, prendendo come modello di riferimento le asciugatrici con un solo cestello e completando l'offerta con le asciugatrici a colonna (doppio cestello) e le asciugatrici con pompa di calore. In ogni tipo di prodotto si offre anche la possibilità di scegliere tra diverse gamme che completano la vasta offerta di prodotti,

adattandoci a qualsiasi cliente: da chi cerca le massime prestazioni e l'efficienza energetica, a chi desidera semplicemente un'asciugatrice semplice, economica, facile da usare e di facile manutenzione. Abbiamo aggiunto, inoltre, numerosi accessori e prestazioni per soddisfare le esigenze di qualsiasi cliente.



#### Asciugatrici

Rendimento superiore del ciclo di asciugatura.



#### Asciugatrici a colonna

Lo spazio ottimizzato al massimo.



#### Asciugatrici con pompa di calore

Una maggiore efficienza energetica.



#### Asciugatrici self-service

Comodità ed efficacia al tuo servizio.





## Asciugatrici

Rendimento superiore  
del ciclo di asciugatura.

I nuovi sistemi delle asciugatrici della generazione Kare assicurano un'efficienza senza precedenti, che ne fanno le asciugatrici tecnologicamente più all'avanguardia sul mercato. Con un design elegante, siamo riusciti a creare una macchina tra estetica e funzionalità che assicura un uso e una manutenzione facili.



ADVANCE+

ADVANCE

CONCEPT

Economic Line

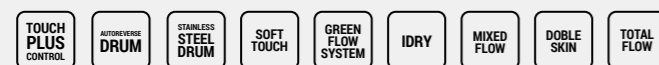
## ADVANCE +

# Maggiore controllo, maggiore efficienza.

Le asciugatrici della gamma Advance Plus sono un ottimo esempio dell'impegno dell'azienda nei confronti dell'ambiente. Considerando che le asciugatrici sono le macchine che consumano più energia nelle lavanderie attuali, Fagor Industrial ha creato la gamma Advance Plus, che presenta uno dei sistemi di asciugatura più efficienti del mercato. Questa gamma non contribuirà soltanto al rispetto dell'ambiente, ma anche a ridurre fino al 40% di spese.



 **40%** | Risparmio sul consumo energetico



### Optional

- Sistema di dosaggio/  
Evaporazione.

## ADVANCE

# Una tecnologia efficace per un'asciugatura avanzata.

La gamma Advance è la gamma ideale per i clienti che cercano un'asciugatrice ad alto rendimento, efficace e di qualità. Le macchine Advance possiedono tutti i requisiti che desidera un professionista: tecnologia di controllo di ultima generazione, robustezza, funzioni avanzate di asciugatura e autodiagnosi per ottimizzare i tempi di manutenzione.



### Optional

- Sportello doppio in vetro.
- Pannelli in acciaio inossidabile.
- Sistema iDry (Sensore intelligente dell'umidità + Controllo della temperatura di ingresso del cestello).
- Sistema FC (Sistema Antincendio Integrato).
- Griglia del filtro da 0,6mm e 1,2mm (quella standard è di 0,3mm).

## CONCEPT

L'equilibrio perfetto  
tra qualità e prezzo.

Le macchine della gamma Concept sono pensate per coloro che vogliono il meglio, ma con un uso semplice, senza complicazioni e con una facile manutenzione. I modelli sono dotati di funzioni di alta qualità e dell'EASY control.



### Optional

- Sportello doppio in vetro.
- Griglia del filtro da 0,6mm e 1,2mm (quella standard è di 0,3mm).

## Economic Line

Semplice ed economica,  
con lo stesso rendimento  
e solidità.

Pensata per i clienti che desiderano un'asciugatrice più economica senza rinunciare a una macchina robusta, di qualità, con lo stesso rendimento e la qualità di asciugatura delle altre gamme.





## Asciugatrici a colonna

Ottimizza lo spazio con le asciugatrici a colonna.

Le asciugatrici doppie di Fagor sono macchine compatte, ideali per le lavanderie con poco spazio a disposizione, pensate soprattutto per il self-service, ma anche per hotel, piccole lavanderie, ecc.

Dotate di tutte le caratteristiche dei modelli di Advance, Concept ed Economic-Line.

### Versatilità

La nuova asciugatrice a colonna assicura una capacità di funzionamento più elevata ottimizzando lo spazio grazie ai due cestelli e ai due controlli che permettono una maggiore versatilità.

### Facilità

Dispone di un unico collegamento e di un tubo di estrazione, assicurando un'installazione e una manutenzione più facile e veloce.

### Self-service

Questo tipo di asciugatrici sono appositamente pensate per il self-service.



ADVANCE

CONCEPT

Economic Line



## Asciugatrici con pompa di calore

Tecnologia efficiente.

Fagor presenta la sua gamma di lavatrici ad «Alta efficienza» che assicurano un risparmio energetico maggiore. Le nuove asciugatrici con Pompa di Calore sono una vera e propria rivoluzione, grazie a un risparmio di energia fino al 60%.

### Heat pump

La tecnologia di cui sono dotate le rendono ideali per l'installazione in luoghi senza accesso all'esterno dell'edificio e per i servizi di self-service. La struttura ne semplifica considerevolmente l'installazione.

 **100%** | Air recirculation



ADVANCE+

ADVANCE



## Asciugatrici self-service

Comodità ed efficacia al tuo servizio.

I modelli Advance, Concept ed Economic Line possono essere acquistati nelle versioni Self-service, con le stesse caratteristiche delle versioni standard.

Le asciugatrici Fagor sono estremamente versatili e offrono alle versioni self-service la possibilità di adattarsi facilmente alle diverse opzioni di pagamento.



ADVANCE



CONCEPT



Economic Line

### Asciugatrici a colonna



## Asciugatrici

### ADVANCE+

| Tipo di controllo        | Riscaldamento          | Capacità       |                |                |                |                |                |                |                |
|--------------------------|------------------------|----------------|----------------|----------------|----------------|----------------|----------------|----------------|----------------|
|                          |                        | 11-12 kg       | 17-18 kg       | 22-24 kg       | 26-29 kg       | 33-37 kg       | 45-50 kg       | 60-67 kg       | 74-83 kg       |
| Touch Plus Control (TP2) | Elettrico -gas- Vapore | SR-11 TP2 PLUS | SR-16 TP2 PLUS | SR-23 TP2 PLUS | SR-28 TP2 PLUS | SR-28 TP2 PLUS | SR-45 TP2 PLUS | SR-60 TP2 PLUS | SR-80 TP2 PLUS |

### ADVANCE

| Tipo di controllo                     | Riscaldamento          | Capacità  |           |           |           |           |           |           |           |
|---------------------------------------|------------------------|-----------|-----------|-----------|-----------|-----------|-----------|-----------|-----------|
|                                       |                        | 11-12 kg  | 17-18 kg  | 22-24 kg  | 26-29 kg  | 33-37 kg  | 45-50 kg  | 60-67 kg  | 74-83 kg  |
| Touch Plus Control (TP2)              | Elettrico -gas- Vapore | SR-11 TP2 | SR-16 TP2 | SR-23 TP2 | SR-28 TP2 | SR-35 TP2 | SR-45 TP2 | SR-60 TP2 | SR-80 TP2 |
| Touch Plus Control (TP2) Self-service | Elettrico -gas- Vapore | SR-11 TP2 | SR-16 TP2 | SR-23 TP2 | SR-28 TP2 | SR-35 TP2 |           |           |           |

### CONCEPT

| Tipo di controllo                 | Riscaldamento          | Capacità |          |          |          |          |          |          |          |
|-----------------------------------|------------------------|----------|----------|----------|----------|----------|----------|----------|----------|
|                                   |                        | 11-12 kg | 17-18 kg | 22-24 kg | 26-29 kg | 33-37 kg | 45-50 kg | 60-67 kg | 74-83 kg |
| Controllo facile (M)              | Elettrico -gas- Vapore | SR-11 M  | SR-16 M  | SR-23 M  | SR-28 M  | SR-35 M  | SR-45 M  | SR-60 M  | SR-80 M  |
| Controllo facile (M) Self-service | Elettrico -gas- Vapore | SR-11 M  | SR-16 M  | SR-23 M  | SR-28 M  | SR-35 M  |          |          |          |

### Economic Line

| Tipo di controllo                 | Riscaldamento  | Capacità |          |          |
|-----------------------------------|----------------|----------|----------|----------|
|                                   |                | 11-12 kg | 17-18 kg | 22-24 kg |
| Controllo facile (M)              | Elettrico -Gas | SC-11 M  | SC-16 M  | SC-23 M  |
| Controllo facile (M) Self-service | Elettrico -Gas | SC-11 M  | SC-16 M  | SC-23 M  |

## Asciugatrici a colonna

### ADVANCE

| Tipo di controllo                     | Riscaldamento  | Capacità    |             |
|---------------------------------------|----------------|-------------|-------------|
|                                       |                | 11-12 kg    | 17-18 kg    |
| Touch Plus Control (TP2)              | Elettrico -Gas | SR-2-11 TP2 | SR-2-16 TP2 |
| Touch Plus Control (TP2) Self-service | Elettrico -Gas | SR-2-11 TP2 | SR-2-16 TP2 |

### CONCEPT

| Tipo di controllo                 | Riscaldamento  | Capacità  |           |
|-----------------------------------|----------------|-----------|-----------|
|                                   |                | 11-12 kg  | 17-18 kg  |
| Controllo facile (M)              | Elettrico -Gas | SR-2-11 M | SR-2-16 M |
| Controllo facile (M) Self-service | Elettrico -Gas | SR-2-11 M | SR-2-16 M |

### Economic Line

| Tipo di controllo             | Riscaldamento  | Capacità  |           |
|-------------------------------|----------------|-----------|-----------|
|                               |                | 11-12 kg  | 17-18 kg  |
| Easy Control (M)              | Elettrico -Gas | SC-2-11 M | SC-2-16 M |
| Easy Control (M) Self-service | Elettrico -Gas | SC-2-11 M | SC-2-16 M |

## Asciugatrici con pompa di calore














### ADVANCE+

| Tipo di controllo                     | Riscaldamento   | Capacità          |                   |                   |
|---------------------------------------|-----------------|-------------------|-------------------|-------------------|
|                                       |                 | 11-12 kg          | 17-18 kg          | 22-24 kg          |
| Touch Plus Control (TP2)              | Pompa di calore | SR-11 TP2 HP PLUS | SR-16 TP2 HP PLUS | SR-23 TP2 HP PLUS |
| Touch Plus Control (TP2) Self-service | Pompa di calore | SR-11 TP2 HP PLUS | SR-16 TP2 HP PLUS | SR-23 TP2 HP PLUS |

### ADVANCE

| Tipo di controllo                     | Riscaldamento   | Capacità     |              |              |
|---------------------------------------|-----------------|--------------|--------------|--------------|
|                                       |                 | 11-12 kg     | 17-18 kg     | 22-24 kg     |
| Touch Plus Control (TP2)              | Pompa di calore | SR-11 TP2 HP | SR-16 TP2 HP | SR-23 TP2 HP |
| Touch Plus Control (TP2) Self-service | Pompa di calore | SR-11 TP2 HP | SR-16 TP2 HP | SR-23 TP2 HP |

## Caratteristiche di ogni gamma

| Gama   |   |  | Advance+ | Advance | Concept | Economic line |
|--|---|--|----------|---------|---------|---------------|
|  <b>Touch Plus Control</b>  | Touch Plus Control "TP2".   |  | •        | •       | -       | -             |
|  <b>Controllo facile</b>  | Easy Control "M".   |  | -        | -       | •       | •             |
|  <b>Cestello con senso di rotazione invertito</b>                             | Tutti i modelli offrono il senso di rotazione invertito del motore. In questo modo, il processo di asciugatura è più efficiente e offre una maggiore uniformità nel processo di asciugatura del bucato. |  | •        | •       | •       | •             |
| <b>Invertitore</b>   | Il sistema di rotazione invertito si effettua mediante il convertitore presente in tutti i modelli.   |  | •        | •       | •       | •             |
| <b>Mobile esterno in rivestimento grigio</b>   |   |  | •        | •       | •       | -             |
| <b>Pannelli esterni bianchi</b>  |   |  | -        | -       | -       | •             |
|  <b>Cestello in acciaio inossidabile</b>                                      | I cestelli della gamma Advance e Advance Plus sono fabbricati con finiture in acciaio inossidabile BA, per una maggiore qualità e durata.   |  | •        | •       | •       | -             |
| <b>Cestello galvanizzato</b>   |   |  | -        | -       | -       | •             |
|  <b>Soft Touch</b>  | I nuovi fori sul cestello assicurano un trattamento delicato sul bucato, prolungandone la vita utile.   |  | •        | •       | •       | -             |
|  <b>Flusso d'aria misto MISTO (Assiale+Radiale)</b>                         | Il sistema di flusso dell'aria misto assiale-radiale incrementa l'efficienza dell'intero processo di asciugatura grazie a un flusso dell'aria potenziato all'interno del cestello.                      |  | •        | •       | •       | -             |
|  <b>Flusso Totale (Flusso dell'aria TOTALE ottimizzato assiale+radiale)</b> | Flusso dell'aria misto ottimizzato (assiale+radiale).   |  | •        | -       | -       | -             |
| <b>Flusso dell'aria radiale</b>  |   |  | -        | -       | -       | •             |
|  <b>Controllo dell'umidità IDRY intelligente iDry</b>                       | Sistema di rilevamento dell'umidità che, oltre alle funzioni standard di questi sistemi, include anche il controllo della velocità del cestello in base al grado di umidità.                            |  | •        | ◦       | -       | -             |
|  <b>Flusso Ecologico (Sistema di riciclo dell'aria)</b>                     | Permette di riutilizzare l'aria per un risparmio maggiore di energia e migliorare il flusso dell'aria.  |  | •        | -       | -       | -             |
|  <b>Doppio Rivestimento</b>   | Isolamento termico totale della macchina per ottenere la per migliorare l'efficienza energetica.  |  | •        | -       | -       | -             |
| <b>Sportello doppio in vetro</b>   |   |  | •        | ◦       | ◦       | ◦             |
|  <b>Fire Kare System</b>  | Il sistema antincendio incorporato offre la massima sicurezza e l'attivazione immediata del sistema in caso di incendio nel cestello dell'asciugatrice.   |  | •        | ◦       | -       | -             |
| <b>Sistema Dosatore/ Evaporatore (ammorbidenti/profumi)</b>  |   |  | ◦        | ◦       | -       | -             |

• Di serie ◦ Optional - Senza versione





**ONNERA GROUP**



ISO 9001



ACTIVELY SUPPORTING

